

MB taśmy uziemiające

zrobiony z elastycznych E-Cu standardowych przewodów ze złączeniem z podkładkami końcowymi



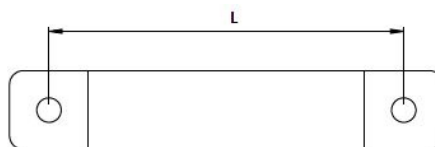
Wykonane z płaskiej bardzo elastycznej plecionki z uchwytnymi mocującymi na końcach.

Taśmy charakteryzują się minimalnym oporem przejścia, doskonale nadają się do łączenia

uziemionych elementów.

Taśmy uziemiające są dostępne z połączeniami M4, M5, M6, M8 lub M10 oraz w niektórych rozmiarach z połączeniem obu rozmiarów.

Przekrój	Prąd obciążenia
6 mm ²	67 - 80 A
10 mm ²	89 - 106 A
16 mm ²	132 - 157 A
25 mm ²	177 - 210 A
35 mm ²	230 - 275 A
50 mm ²	280 - 350 A
70 mm ²	338 - 403 A



Specyfikacja

Materiał	Cu-ETP
Opcje montażu	Mocowanie za pomocą śrub

Zalety i korzyści

- Dostępne różne długości i przekroje
- Bardzo niska impedancja
- Na liście UL

Rodzaje i rozmiary produktów

MB 100 6 M4	Numer części	32695	Wysokość	2 mm
	EAN	4251269324253	Rozmiar otworu	M4
	Opak.	1	Przekrój	6 mm²
	Długość	100 mm	Prąd obciążenia	67 - 80 A
	Długość L1	14 mm		
	Długość L2	113 mm		
	Szerokość	10 mm		

MB 100 6 M6	Numer części	32700	Wysokość	2 mm
	EAN	4251269301407	Rozmiar otworu	M6
	Opak.	1	Przekrój	6 mm²
	Długość	100 mm	Prąd obciążenia	67 - 80 A
	Długość L1	14 mm		
	Długość L2	113 mm		
	Szerokość	10 mm		

MB 100|10|M4+M6

Numer części	39711	Wysokość	3 mm
EAN		Rozmiar otworu	M4/ M6
Opak.	1	Przekrój	10 mm²
Długość	100 mm	Prąd obciążenia	89 - 106 A
Długość L1	22 mm		
Długość L2	120 mm		
Szerokość	16 mm		

MB 100|10|M6

Numer części	32730	Wysokość	3 mm
EAN	4251269301476	Rozmiar otworu	M6
Opak.	1	Przekrój	10 mm²
Długość	100 mm	Prąd obciążenia	89 - 106 A
Długość L1	22 mm		
Długość L2	120 mm		
Szerokość	16 mm		

MB 100|10|M8

Numer części	32731	Wysokość	3 mm
EAN	4251269301483	Rozmiar otworu	M8
Opak.	1	Przekrój	10 mm²
Długość	100 mm	Prąd obciążenia	89 - 106 A
Długość L1	22 mm		
Długość L2	120 mm		
Szerokość	16 mm		

MB 100|16|M6

Numer części	32760	Wysokość	3 mm
EAN	4251269301605	Rozmiar otworu	M6
Opak.	1	Przekrój	16 mm²
Długość	100 mm	Prąd obciążenia	132 - 157 A
Długość L1	22 mm		
Długość L2	120 mm		
Szerokość	16 mm		

MB 100|16|M6+M8

Numer części	32758	Wysokość	3 mm
EAN	4251269322099	Rozmiar otworu	M6/ M8
Opak.	1	Przekrój	16 mm²
Długość	100 mm	Prąd obciążenia	132 - 157 A
Długość L1	22 mm		
Długość L2	120 mm		
Szerokość	16 mm		

MB 100|16|M8

Numer części	32761	Wysokość	3 mm
EAN	4251269301612	Rozmiar otworu	M8
Opak.	1	Przekrój	16 mm²
Długość	100 mm	Prąd obciążenia	132 - 157 A
Długość L1	22 mm		
Długość L2	120 mm		
Szerokość	16 mm		

MB 100|16|M10

Numer części	32759	Wysokość	3 mm
EAN	4251269322303	Rozmiar otworu	M10
Opak.	1	Przekrój	16 mm²
Długość	100 mm	Prąd obciążenia	132 - 157 A
Długość L1	22 mm		
Długość L2	120 mm		
Szerokość	16 mm		

MB 100|25|M10

Numer części	32800	Wysokość	4 mm
EAN	4251269301766	Rozmiar otworu	M10
Opak.	1	Przekrój	25 mm²
Długość	100 mm	Prąd obciążenia	177 - 210 A
Długość L1	22 mm		
Długość L2	123 mm		
Szerokość	21 mm		

MB 150|6|M4

Numer części	39710	Wysokość	3 mm
EAN		Rozmiar otworu	M4
Opak.	1	Przekrój	6 mm²
Długość	150 mm	Prąd obciążenia	67 - 80 A
Długość L1	14 mm		
Długość L2	163 mm		
Szerokość	10 mm		

MB 150|6|M6

Numer części	32701	Wysokość	2 mm
EAN	4251269301414	Rozmiar otworu	M6
Opak.	1	Przekrój	6 mm²
Długość	150 mm	Prąd obciążenia	67 - 80 A
Długość L1	14 mm		
Długość L2	163 mm		
Szerokość	10 mm		

MB 150|10|M5

Numer części	32709	Wysokość	3 mm
EAN	4251269322297	Rozmiar otworu	M5
Opak.	1	Przekrój	10 mm²
Długość	150 mm	Prąd obciążenia	89 - 106 A
Długość L1	22 mm		
Długość L2	170 mm		
Szerokość	16 mm		

MB 150|10|M5+M6

Numer części	32746	Wysokość	3 mm
EAN	4251269322082	Rozmiar otworu	M5/ M6
Opak.	1	Przekrój	10 mm²
Długość	150 mm	Prąd obciążenia	89 - 106 A
Długość L1	22 mm		
Długość L2	170 mm		
Szerokość	16 mm		

MB 150|10|M8

Numer części	32732	Wysokość	3 mm
EAN	4251269301490	Rozmiar otworu	M8
Opak.	1	Przekrój	10 mm²
Długość	150 mm	Prąd obciążenia	89 - 106 A
Długość L1	22 mm		
Długość L2	170 mm		
Szerokość	16 mm		

MB 150|16|M6

Numer części	32762	Wysokość	3 mm
EAN	4251269301629	Rozmiar otworu	M6
Opak.	1	Przekrój	16 mm²
Długość	150 mm	Prąd obciążenia	132 - 157 A
Długość L1	22 mm		
Długość L2	170 mm		
Szerokość	16 mm		

MB 150|16|M8

Numer części	32763	Wysokość	3 mm
EAN	4251269301636	Rozmiar otworu	M8
Opak.	1	Przekrój	16 mm²
Długość	150 mm	Prąd obciążenia	132 - 157 A
Długość L1	22 mm		
Długość L2	170 mm		
Szerokość	16 mm		

MB 150|25|M10

Numer części	32801	Wysokość	4 mm
EAN	4251269301773	Rozmiar otworu	M10
Opak.	1	Przekrój	25 mm²
Długość	150 mm	Prąd obciążenia	177 - 210 A
Długość L1	22 mm		
Długość L2	173 mm		
Szerokość	21 mm		

MB 150|50|M10

Numer części	32847	Wysokość	5 mm
EAN	4251269322198	Rozmiar otworu	M10
Opak.	1	Przekrój	50 mm²
Długość	150 mm	Prąd obciążenia	280 - 350 A
Długość L1	25 mm		
Długość L2	177 mm		
Szerokość	26 mm		

MB 200|6|M4

Numer części	32707	Wysokość	2 mm
EAN	4251269322273	Rozmiar otworu	M4
Opak.	1	Przekrój	6 mm²
Długość	200 mm	Prąd obciążenia	67 - 80 A
Długość L1	14 mm		
Długość L2	213 mm		
Szerokość	10 mm		

MB 200|6|M6

Numer części	32702	Wysokość	2 mm
EAN	4251269301421	Rozmiar otworu	M6
Opak.	1	Przekrój	6 mm²
Długość	200 mm	Prąd obciążenia	67 - 80 A
Długość L1	14 mm		
Długość L2	213 mm		
Szerokość	10 mm		

MB 200|10|M5

Numer części	32744	Wysokość	3 mm
EAN	4251269322266	Rozmiar otworu	M5
Opak.	1	Przekrój	10 mm²
Długość	200 mm	Prąd obciążenia	89 - 106 A
Długość L1	22 mm		
Długość L2	220 mm		
Szerokość	16 mm		

MB 200|10|M6

Numer części	32733	Wysokość	3 mm
EAN	4251269301506	Rozmiar otworu	M6
Opak.	1	Przekrój	10 mm²
Długość	200 mm	Prąd obciążenia	89 - 106 A
Długość L1	22 mm		
Długość L2	220 mm		
Szerokość	16 mm		

MB 200|10|M6+M8

Numer części	32741	Wysokość	3 mm
EAN	4251269301575	Rozmiar otworu	M6/ M8
Opak.	1	Przekrój	10 mm²
Długość	200 mm	Prąd obciążenia	89 - 106 A
Długość L1	22 mm		
Długość L2	220 mm		
Szerokość	16 mm		

MB 200|10|M8

Numer części	32734	Wysokość	3 mm
EAN	4251269301513	Rozmiar otworu	M8
Opak.	1	Przekrój	10 mm²
Długość	200 mm	Prąd obciążenia	89 - 106 A
Długość L1	22 mm		
Długość L2	220 mm		
Szerokość	16 mm		

MB 200|16|M5+M6

Numer części	32776	Wysokość	3 mm
EAN	4251269322105	Rozmiar otworu	M5/ M6
Opak.	1	Przekrój	16 mm²
Długość	200 mm	Prąd obciążenia	132 - 157 A
Długość L1	22 mm		
Długość L2	220 mm		
Szerokość	16 mm		

MB 200|16|M6

Numer części	32764	Wysokość	3 mm
EAN	4251269301643	Rozmiar otworu	M6
Opak.	1	Przekrój	16 mm²
Długość	200 mm	Prąd obciążenia	132 - 157 A
Długość L1	22 mm		
Długość L2	220 mm		
Szerokość	16 mm		

MB 200|16|M6+M8

Numer części	32773	Wysokość	3 mm
EAN	4251269301735	Rozmiar otworu	M6/ M8
Opak.	1	Przekrój	16 mm²
Długość	200 mm	Prąd obciążenia	132 - 157 A
Długość L1	22 mm		
Długość L2	220 mm		
Szerokość	16 mm		

MB 200|16|M8

Numer części	32765	Wysokość	3 mm
EAN	4251269301650	Rozmiar otworu	M8
Opak.	1	Przekrój	16 mm²
Długość	200 mm	Prąd obciążenia	132 - 157 A
Długość L1	22 mm		
Długość L2	220 mm		
Szerokość	16 mm		

MB 200|25|M8

Numer części	32802	Wysokość	4 mm
EAN	4251269301780	Rozmiar otworu	M8
Opak.	1	Przekrój	25 mm²
Długość	250 mm	Prąd obciążenia	177 - 210 A
Długość L1	22 mm		
Długość L2	223 mm		
Szerokość	21 mm		

MB 200|25|M10

Numer części	32803	Wysokość	4 mm
EAN	4251269301797	Rozmiar otworu	M10
Opak.	1	Przekrój	25 mm²
Długość	200 mm	Prąd obciążenia	177 - 210 A
Długość L1	22 mm		
Długość L2	223 mm		
Szerokość	21 mm		

MB 200|35|M10

Numer części	32823	Wysokość	4,5 mm
EAN	4251269322167	Rozmiar otworu	M10
Opak.	1	Przekrój	35 mm²
Długość	200 mm	Prąd obciążenia	230 - 275 A
Długość L1	25 mm		
Długość L2	227 mm		
Szerokość	26 mm		

MB 200|50|M10

Numer części	32848	Wysokość	5 mm
EAN	4251269322204	Rozmiar otworu	M10
Opak.	1	Przekrój	50 mm²
Długość	200 mm	Prąd obciążenia	280 - 350 A
Długość L1	25 mm		
Długość L2	227 mm		
Szerokość	26 mm		

MB 200|70|M10

Numer części	32868	Wysokość	6,2 mm
EAN	4251269322235	Rozmiar otworu	M10
Opak.	1	Przekrój	70 mm²
Długość	200 mm	Prąd obciążenia	338 - 403 A
Długość L1	25 mm		
Długość L2	227 mm		
Szerokość	26 mm		

MB 250|6|M6

Numer części	32706	Wysokość	2 mm
EAN	4251269301469	Rozmiar otworu	M6
Opak.	1	Przekrój	6 mm²
Długość	250 mm	Prąd obciążenia	67 - 80 A
Długość L1	14 mm		
Długość L2	263 mm		
Szerokość	10 mm		

MB 250|10|M6+M8

Numer części	32742	Wysokość	3 mm
EAN	4251269301582	Rozmiar otworu	M6/ M8
Opak.	1	Przekrój	10 mm²
Długość	250 mm	Prąd obciążenia	89 - 106 A
Długość L1	22 mm		
Długość L2	260 mm		
Szerokość	16 mm		

MB 250|16|M6+M8

Numer części	32774	Wysokość	3 mm
EAN	4251269301742	Rozmiar otworu	M6/ M8
Opak.	1	Przekrój	16 mm²
Długość	250 mm	Prąd obciążenia	132 - 157 A
Długość L1	22 mm		
Długość L2	270 mm		
Szerokość	16 mm		

MB 250|16|M8

Numer części	32766	Wysokość	3 mm
EAN	4251269301667	Rozmiar otworu	M8
Opak.	1	Przekrój	16 mm²
Długość	250 mm	Prąd obciążenia	132 - 157 A
Długość L1	22 mm		
Długość L2	270 mm		
Szerokość	16 mm		

MB 250|25|M8

Numer części	32804	Wysokość	4 mm
EAN	4251269301803	Rozmiar otworu	M8
Opak.	1	Przekrój	25 mm²
Długość	250 mm	Prąd obciążenia	177 - 210 A
Długość L1	22 mm		
Długość L2	273 mm		
Szerokość	21 mm		

MB 250|25|M10

Numer części	32805	Wysokość	4 mm
EAN	4251269301810	Rozmiar otworu	M10
Opak.	1	Przekrój	25 mm²
Długość	250 mm	Prąd obciążenia	177 - 210 A
Długość L1	22 mm		
Długość L2	273 mm		
Szerokość	21 mm		

MB 250|35|M10

Numer części	32824	Wysokość	4,5 mm
EAN	4251269322174	Rozmiar otworu	M10
Opak.	1	Przekrój	35 mm²
Długość	250 mm	Prąd obciążenia	230 - 275 A
Długość L1	25 mm		
Długość L2	277 mm		
Szerokość	26 mm		

MB 250|50|M10

Numer części	32849	Wysokość	5 mm
EAN	4251269322211	Rozmiar otworu	M10
Opak.	1	Przekrój	50 mm²
Długość	250 mm	Prąd obciążenia	280 - 350 A
Długość L1	25 mm		
Długość L2	277 mm		
Szerokość	16 mm		

MB 300|6|M6

Numer części	32703	Wysokość	2 mm
EAN	4251269301438	Rozmiar otworu	M6
Opak.	1	Przekrój	6 mm²
Długość	300 mm	Prąd obciążenia	67 - 80 A
Długość L1	14 mm		
Długość L2	313 mm		
Szerokość	10 mm		

MB 300|10|M6

Numer części	32735	Wysokość	3 mm
EAN	4251269301520	Rozmiar otworu	M6
Opak.	1	Przekrój	10 mm²
Długość	300 mm	Prąd obciążenia	89 - 106 A
Długość L1	22 mm		
Długość L2	320 mm		
Szerokość	16 mm		

MB 300|10|M6+M8

Numer części	32743	Wysokość	3 mm
EAN	4251269301599	Rozmiar otworu	M6/ M8
Opak.	1	Przekrój	10 mm²
Długość	300 mm	Prąd obciążenia	89 - 106 A
Długość L1	22 mm		
Długość L2	320 mm		
Szerokość	16 mm		

MB 300|10|M8

Numer części	32736	Wysokość	3 mm
EAN	4251269301537	Rozmiar otworu	M8
Opak.	1	Przekrój	10 mm²
Długość	300 mm	Prąd obciążenia	89 - 106 A
Długość L1	22 mm		
Długość L2	320 mm		
Szerokość	16 mm		

MB 300|16|M6

Numer części	32767	Wysokość	3 mm
EAN	4251269301674	Rozmiar otworu	M6
Opak.	1	Przekrój	16 mm²
Długość	300 mm	Prąd obciążenia	132 - 157 A
Długość L1	22 mm		
Długość L2	320 mm		
Szerokość	16 mm		

MB 300|16|M6+M8

Numer części	32775	Wysokość	3 mm
EAN	4251269301759	Rozmiar otworu	M6/ M8
Opak.	1	Przekrój	16 mm²
Długość	300 mm	Prąd obciążenia	132 - 157 A
Długość L1	22 mm		
Długość L2	320 mm		
Szerokość	16 mm		

MB 300|16|M8

Numer części	32768	Wysokość	3 mm
EAN	4251269301681	Rozmiar otworu	M8
Opak.	1	Przekrój	16 mm²
Długość	300 mm	Prąd obciążenia	132 - 157 A
Długość L1	22 mm		
Długość L2	320 mm		
Szerokość	16 mm		

Numer części	32816	Wysokość	4 mm
EAN	4251269333187	Rozmiar otworu	M6
Opak.	1	Przekrój	25 mm²
Długość	300 mm	Prąd obciążenia	177 - 210 A
Długość L1	22 mm		
Długość L2	323 mm		
Szerokość	21 mm		

MB 300|25|M8

Numer części	32806	Wysokość	4 mm
EAN	4251269301827	Rozmiar otworu	M8
Opak.	1	Przekrój	25 mm²
Długość	300 mm	Prąd obciążenia	177 - 210 A
Długość L1	22 mm		
Długość L2	323 mm		
Szerokość	21 mm		

Numer części	32817	Wysokość	4 mm
EAN	4251269333194	Rozmiar otworu	M8/ M10
Opak.	1	Przekrój	25 mm²
Długość	300 mm	Prąd obciążenia	177 - 210 A
Długość L1	22 mm		
Długość L2	323 mm		
Szerokość	21 mm		

MB 300|25|M10

Numer części	32807	Wysokość	4 mm
EAN	4251269301834	Rozmiar otworu	M10
Opak.	1	Przekrój	25 mm²
Długość	300 mm	Prąd obciążenia	177 - 210 A
Długość L1	22 mm		
Długość L2	323 mm		
Szerokość	21 mm		

MB 300|35|M10

Numer części	32825	Wysokość	4,5 mm
EAN	4251269322181	Rozmiar otworu	M10
Opak.	1	Przekrój	35 mm²
Długość	300 mm	Prąd obciążenia	230 - 275 A
Długość L1	25 mm		
Długość L2	327 mm		
Szerokość	26 mm		

MB 300|50|M10

Numer części	32850	Wysokość	5 mm
EAN	4251269322228	Rozmiar otworu	M10
Opak.	1	Przekrój	50 mm²
Długość	300 mm	Prąd obciążenia	280 - 350 A
Długość L1	25 mm		
Długość L2	327 mm		
Szerokość	26 mm		

MB 300|70|M10

Numer części	32870	Wysokość	6,2 mm
EAN	4251269322242	Rozmiar otworu	M10
Opak.	1	Przekrój	70 mm²
Długość	300 mm	Prąd obciążenia	338 - 403 A
Długość L1	25 mm		
Długość L2	327 mm		
Szerokość	26 mm		

MB 350|16|M5+M6

Numer części	32777	Wysokość	3 mm
EAN	4251269322112	Rozmiar otworu	M5/ M6
Opak.	1	Przekrój	16 mm²
Długość	350 mm	Prąd obciążenia	132 - 157
Długość L1	22 mm		
Długość L2	370 mm		
Szerokość	16 mm		

MB 350|16|M8

Numer części	32769	Wysokość	3 mm
EAN	4251269301698	Rozmiar otworu	M8
Opak.	1	Przekrój	16 mm²
Długość	350 mm	Prąd obciążenia	132 - 157 A
Długość L1	22 mm		
Długość L2	370 mm		
Szerokość	16 mm		

MB 350|25|M10

Numer części	32808	Wysokość	4 mm
EAN	4251269301841	Rozmiar otworu	M10
Opak.	1	Przekrój	25 mm²
Długość	350 mm	Prąd obciążenia	177 - 210 A
Długość L1	22 mm		
Długość L2	373 mm		
Szerokość	21 mm		

MB 400|6|M6

Numer części	32704	Wysokość	2 mm
EAN	4251269301445	Rozmiar otworu	M6
Opak.	1	Przekrój	6 mm²
Długość	400 mm	Prąd obciążenia	67 - 80 A
Długość L1	14 mm		
Długość L2	413 mm		
Szerokość	10 mm		

MB 400|10|M4

Numer części	32878	Wysokość	3 mm
EAN	4251269324130	Rozmiar otworu	M4
Opak.	1	Przekrój	10 mm²
Długość	400 mm	Prąd obciążenia	89 - 106 A
Długość L1	22 mm		
Długość L2	420 mm		
Szerokość	16 mm		

MB 400|10|M6

Numer części	32737	Wysokość	3 mm
EAN	4251269301544	Rozmiar otworu	M6
Opak.	1	Przekrój	10 mm²
Długość	400 mm	Prąd obciążenia	89 - 106 A
Długość L1	22 mm		
Długość L2	420 mm		
Szerokość	16 mm		

MB 400|10|M8

Numer części	32738	Wysokość	3 mm
EAN	4251269301551	Rozmiar otworu	M8
Opak.	1	Przekrój	10 mm²
Długość	400 mm	Prąd obciążenia	89 - 106 A
Długość L1	22 mm		
Długość L2	420 mm		
Szerokość	16 mm		

MB 400|16|M6

Numer części	32873	Wysokość	3 mm
EAN	4251269322129	Rozmiar otworu	M6
Opak.	1	Przekrój	16 mm²
Długość	400 mm	Prąd obciążenia	132 - 157 A
Długość L1	22 mm		
Długość L2	420 mm		
Szerokość	16 mm		

MB 400|16|M8

Numer części	32770	Wysokość	3 mm
EAN	4251269301704	Rozmiar otworu	M8
Opak.	1	Przekrój	16 mm²
Długość	400 mm	Prąd obciążenia	132 - 157 A
Długość L1	22 mm		
Długość L2	420 mm		
Szerokość	16 mm		

MB 400|25|M8

Numer części	32809	Wysokość	4 mm
EAN	4251269301858	Rozmiar otworu	M8
Opak.	1	Przekrój	25 mm²
Długość	400 mm	Prąd obciążenia	177 - 210 A
Długość L1	22 mm		
Długość L2	423 mm		
Szerokość	21 mm		

MB 400|35|M8

Numer części	32886	Wysokość	4,5 mm
EAN	4251269335976	Rozmiar otworu	M8
Opak.	1	Przekrój	35 mm²
Długość	400 mm	Prąd obciążenia	230 - 275 A
Długość L1	22 mm		
Długość L2	423 mm		
Szerokość	26 mm		

MB 500|6|M6

Numer części	32705	Wysokość	2 mm
EAN	4251269301452	Rozmiar otworu	M6
Opak.	1	Przekrój	6 mm²
Długość	500 mm	Prąd obciążenia	67 - 80 A
Długość L1	14 mm		
Długość L2	513 mm		
Szerokość	10 mm		

MB 500|10|M6

Numer części	32739	Wysokość	3 mm
EAN	4251269301568	Rozmiar otworu	M6
Opak.	1	Przekrój	10 mm²
Długość	500 mm	Prąd obciążenia	89 - 106 A
Długość L1	22 mm		
Długość L2	520 mm		
Szerokość	16 mm		

MB 500|16|M8

Numer części	32771	Wysokość	3 mm
EAN	4251269301711	Rozmiar otworu	M8
Opak.	1	Przekrój	16 mm²
Długość	500 mm	Prąd obciążenia	132 - 157 A
Długość L1	22 mm		
Długość L2	520 mm		
Szerokość	16 mm		

MB 500|25|M8

Numer części	32810	Wysokość	4 mm
EAN	4251269301865	Rozmiar otworu	M8
Opak.	1	Przekrój	25 mm²
Długość	500 mm	Prąd obciążenia	177 - 210 A
Długość L1	22 mm		
Długość L2	523 mm		
Szerokość	21 mm		

MB 500|25|M10

Numer części	32812	Wysokość	4 mm
EAN	4251269322143	Rozmiar otworu	M10
Opak.	1	Przekrój	25 mm²
Długość	500 mm	Prąd obciążenia	177 - 210 A
Długość L1	22 mm		
Długość L2	523 mm		
Szerokość	21 mm		

MB 500|70|M10

Numer części	32872	Wysokość	6,2 mm
EAN	4251269322259	Rozmiar otworu	M10
Opak.	1	Przekrój	70 mm²
Długość	500 mm	Prąd obciążenia	338 - 403 A
Długość L1	25 mm		
Długość L2	527 mm		
Szerokość	26 mm		

MB 600|16|M8

Numer części	32772	Wysokość	3 mm
EAN	4251269301728	Rozmiar otworu	M8
Opak.	1	Przekrój	16 mm²
Długość	600 mm	Prąd obciążenia	132 - 157 A
Długość L1	22 mm		
Długość L2	620 mm		
Szerokość	16 mm		

MB 600|25|M8

Numer części	32811	Wysokość	4 mm
EAN	4251269301872	Rozmiar otworu	M8
Opak.	1	Przekrój	25 mm²
Długość	600 mm	Prąd obciążenia	177 - 210 A
Długość L1	22 mm		
Długość L2	623 mm		
Szerokość	21 mm		

MB 800|25|M8

Numer części	32815	Wysokość	4 mm
EAN	4251269322150	Rozmiar otworu	M8
Opak.	1	Przekrój	25 mm²
Długość	800 mm	Prąd obciążenia	177 - 210 A
Długość L1	22 mm		
Długość L2	823 mm		
Szerokość	21 mm		

MB 1000|16|M8

Numer części	32778	Wysokość	4 mm
EAN		Rozmiar otworu	M8
Opak.	1	Przekrój	16 mm²
Długość	1.000 mm	Prąd obciążenia	132 - 157 A
Długość L1	22 mm		
Długość L2	823 mm		
Szerokość	21 mm		